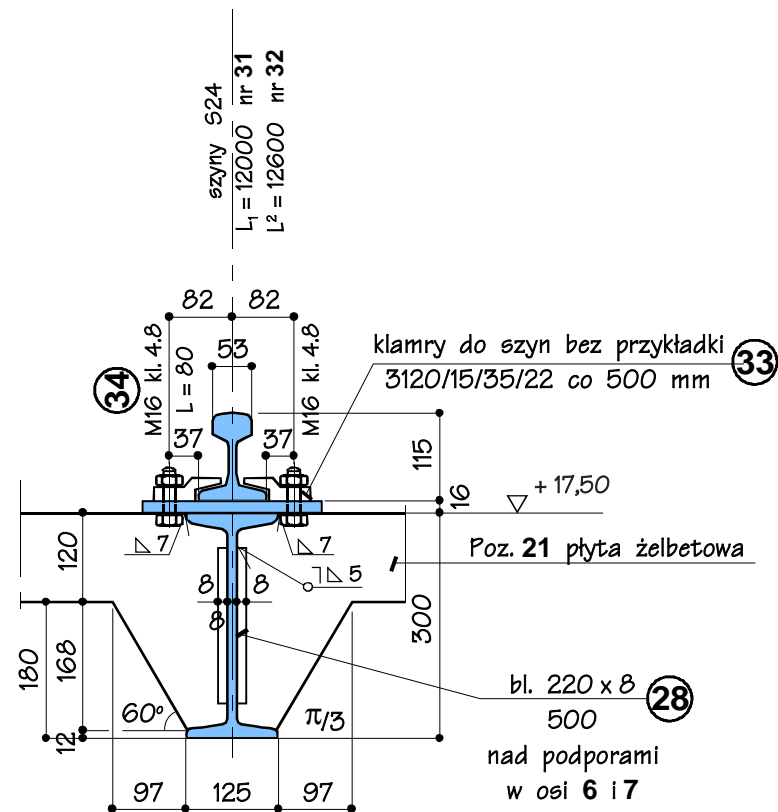


RZUT POZIOMY KONSTRUKCJI

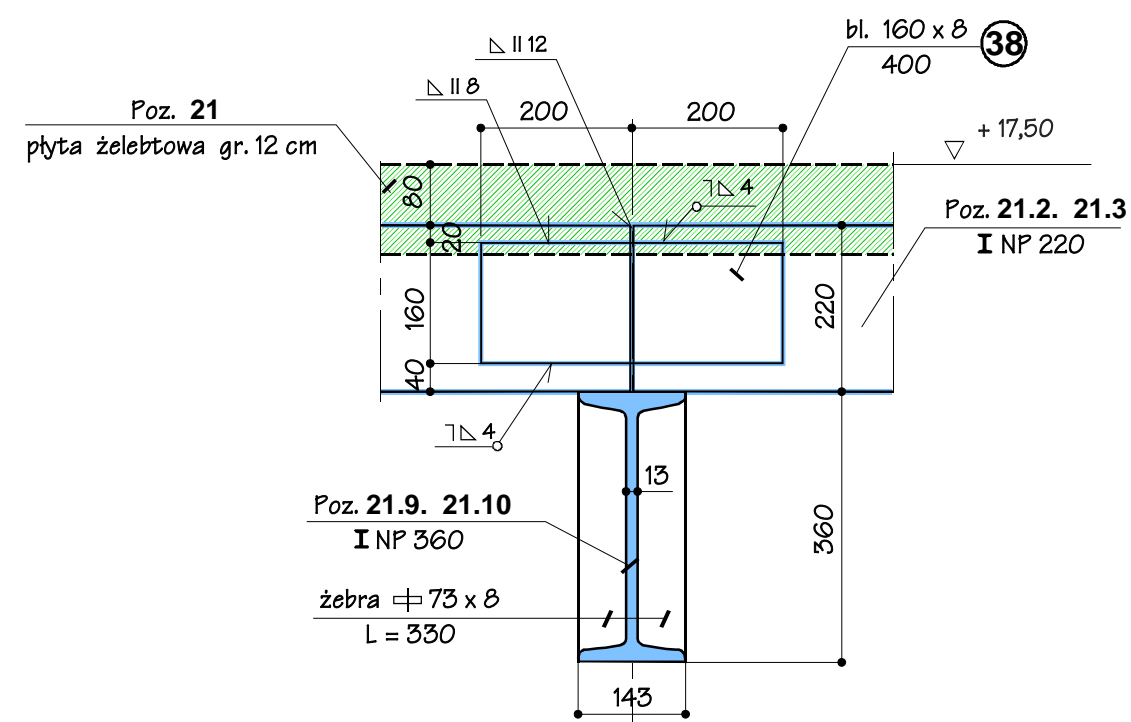
SKALA 1:50

UWAGA: wejście i ilość sond radarowych (do pomiaru poziomu napętnienia)
typ VEGA PLUS 68 pod płytą zbrojenia wg projektu technologii



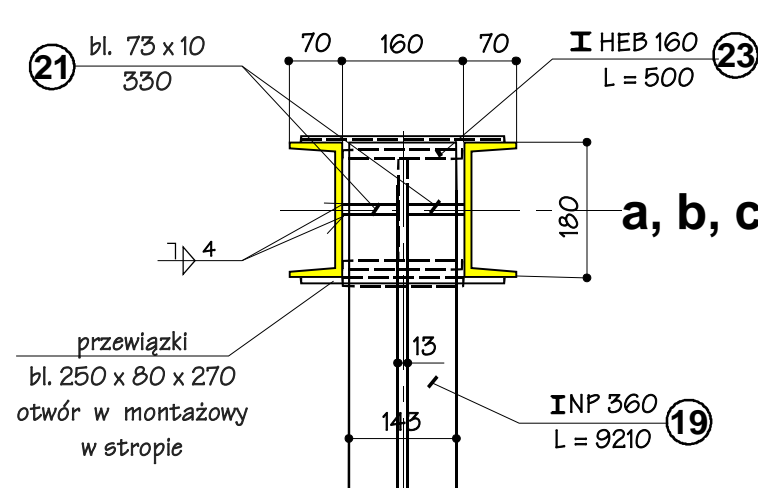
MOCOWANIE SZYN NA PODŁOŻU STALOWYM
BEZ PRZEKŁADKI

SKALA 1:10



SZCZEGÓŁ OPARCIA ŻEBRA STROPOWEGO NA RYGLU
ŻEBRA POZ. 21.2, 21.3 RYGIEL POZ. 21.9 I 21.10

SKALA 1:10



PRZEKRÓJ POZIOMY

SKALA 1:KA

UWAGA:

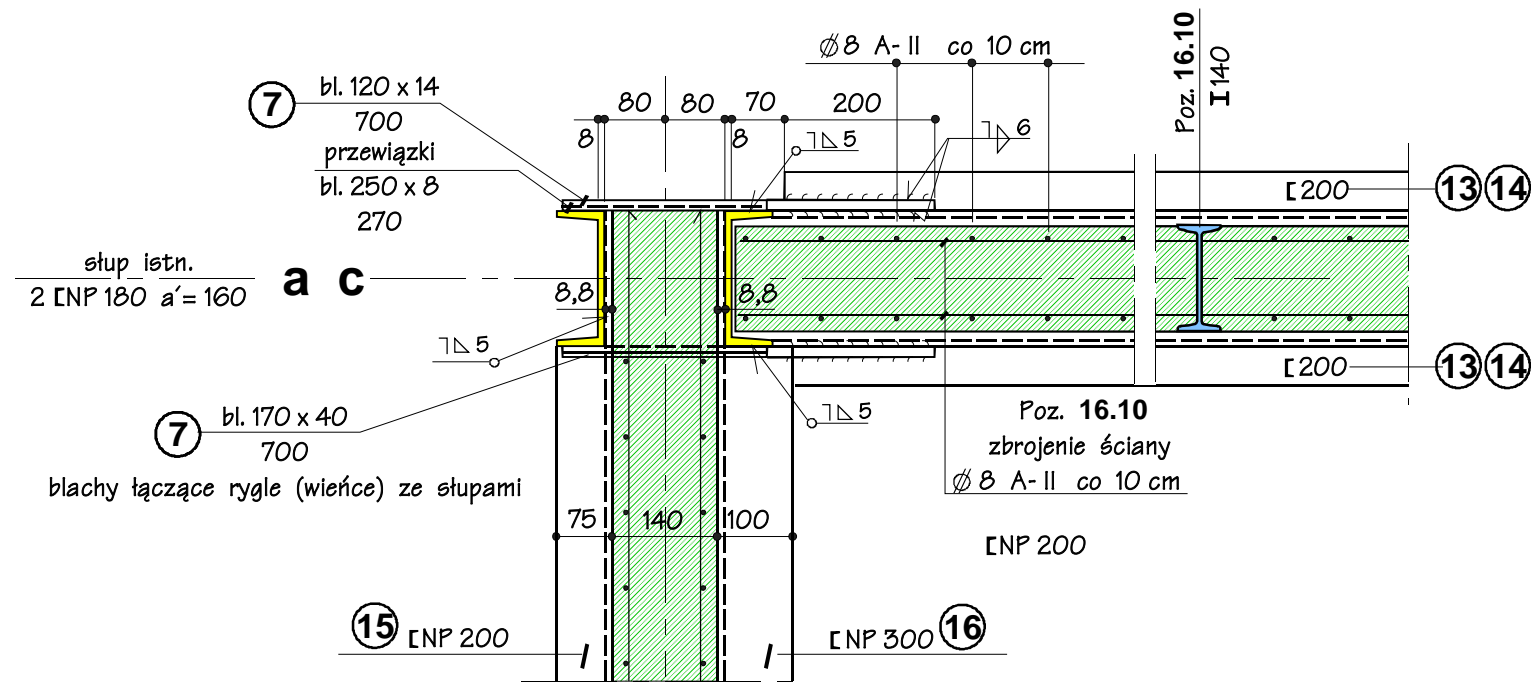
- Spoiny pachwinowe nie oznaczone o grubości $a = 0,7g$, gdzie "g" grubość cieńszego z łączonych elementów nie mniej jednak jak $a = 3 \text{ mm}$ i $L_{\min} = 40 \text{ mm}$
- Spoiny czołowe nie oznaczone wykonać na pełnej grubości łączonych elementów
- Poziom jakości złączy spawanych (PJA) wg EN2581 C,D
- Wymagania: przeprowadzić 100% badań wizualnych połączeń spawanych (VT) z potwierdzeniem protokołami
- Zabezpieczenie antykorozyjne wg opisu technicznego

MATERIAŁY:

- stal profilowa S 235 JRG2
- stal profilowa S 355 J2G3
- elektrody połączeniowe EB - 150, ER - 146
- ściany: beton C25/30 (B-30)
- płyta żelbetowa: beton C 20/25 (B-25)
- stal zbrojeniowa A - I 18G2

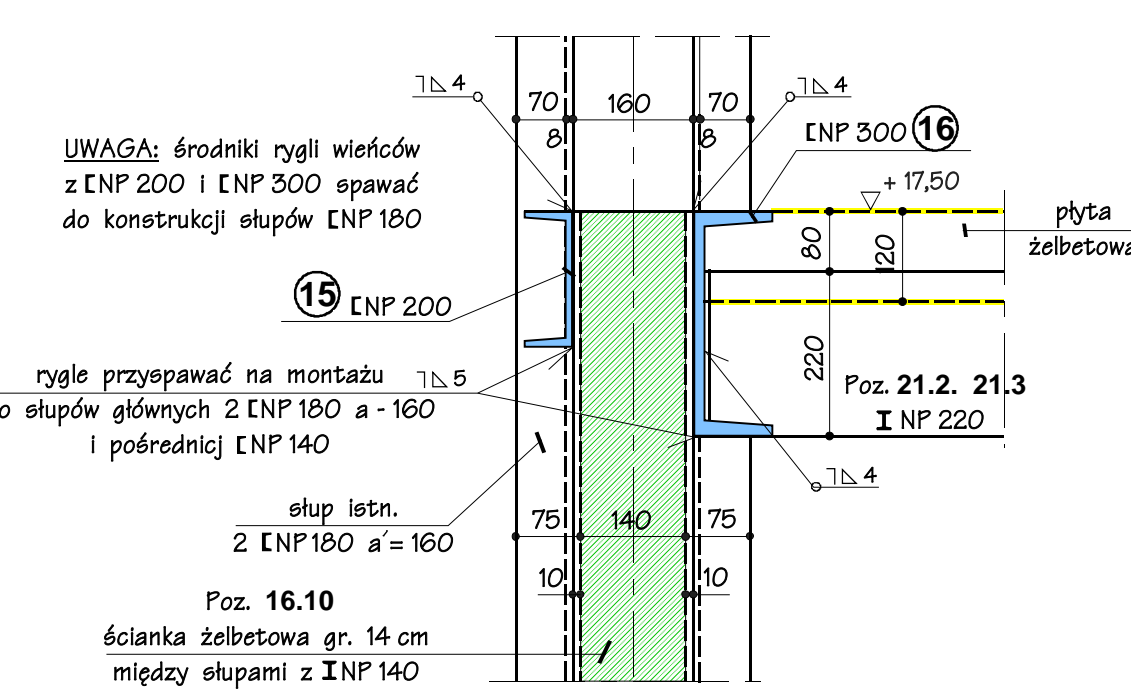
OZNACZENIA:

- konstrukcje stalowe proj.
- konstrukcje stalowe istn.
- konstrukcje żelbet. proj.



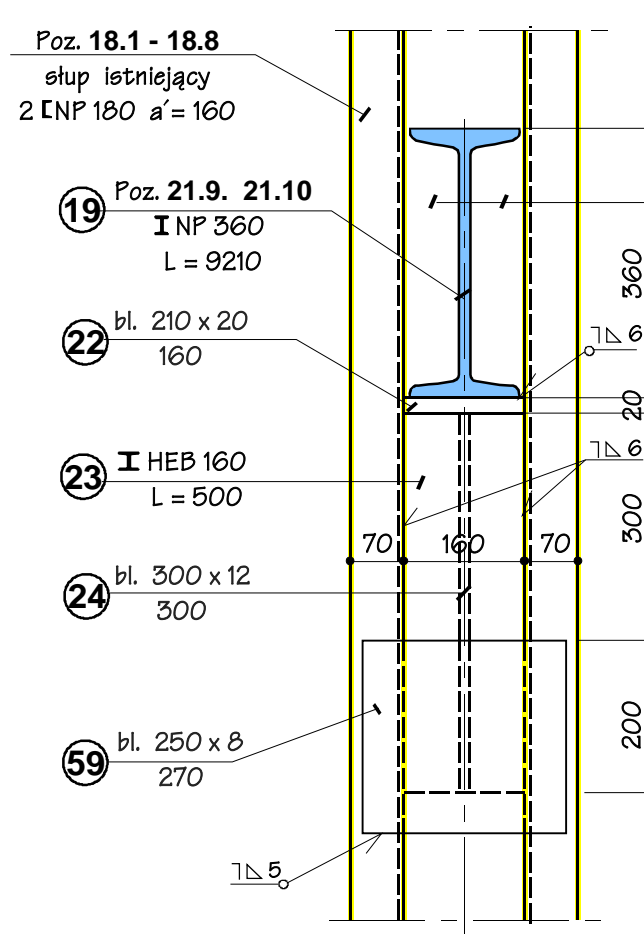
SZCZEGÓŁ POŁĄCZENIA RYGLI ZE SŁUPAMI
ISTNIEJĄCYMI 2 I NP 180 a=160

SKALA 1:10



SZCZEGÓŁ OPARCIA ŻEBRA NA RYGLACH (WIEŃCACH)
W OSIACH SŁUPÓW ZEWNĘTRZNYCH ZBIORNIKA 4 I 9

SKALA 1:10



PRZEKRÓJ PIONOWY

SKALA 1:10

Zamawiający: Inwestor						
Kompania Węgłowa Spółka Akcyjna Oddział KWK "Bobrek-Centrum" w Bytomiu ul. Konstytucji 76		Produkcja: Projektant: Budowniczy: Pracownia i Ogólnego 40-03 Katowice ul. Romantyczna 11				
Tytuł projektu	Budowa zbiornika węgla surowego i zabudowy urządzeń nadawczych i odbiorczych w KWK „Bobrek – Centrum Ruch Bobrek w Bytomiu	Stadium PB-W	Imię i nazwisko	Nr upraw.	Data	Podpis
		Projektował	inż. A. Jaworski	199/69/Kt	07/09	
Tytuł rysunku	POZ. 21. KONSTRUKCJA ŻELBETOWA PŁYTY NADZIERNIKOWEJ MIĘDZY DŹWIGARAMI STAŁOWYMI POZ. 21.2 – 21.12 KONSTRUKCJA STAŁOWA BEŁEK STROPOWYCH I WZMOCNIEN	Konstruował	R. Wróbel		07/09	
		Sprawdził	mgr inż. K. Sosna	347/70	07/09	
		Kier. Zespołu	inż. W. Cyba	332/76/Kt	07/09	
		Podziałka 1 : 50	Nr projektu	02/09	Nr rys.	
Zastrzeżenie wszelkie prawa, wynikające z Ustawy o prawie autorskim						
						B - 51, B - 52